

# FORMATION BLANCHIMENT DENTAIRE

**INOBELLE**

*Maquillage Permanent*



## VOUS SOUHAITEZ DÉCOUVRIR **LE BLANCHIMENT DENTAIRE ?**

L'institut Inobelle est là pour vous accompagner tout le long de votre formation jusqu'à votre certification. Les formations se déroulent par petit groupe à Grenoble / Meylan

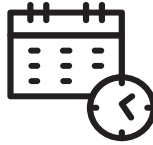
1 JOUR  
**990 € TTC**  
**KIT OFFERT\***

# PROGRAMME



## EN GROUPE

Formation en petit groupe (2/3 max) pour vous accompagner dans les meilleures conditions.



## FORMATION RAPIDE

Une formation rapide de quelques jours qui dépend de vos choix de formation.




## CERTIFICAT

A la fin de la formation, vous disposerez d'un certificat de formation qui vous permettra de commencer votre activité.

### PUBLIC CONCERNÉ ?

Toute personne, débutante ou non, qui souhaite démarrer une nouvelle activité ou diversifier ses prestations.

(Pour des besoins spécifiques liés à un handicap, contactez nous pour un meilleur accompagnement) 

### PRÉREQUIS :

Aucun

### OBJECTIFS :

A la fin de cette formation vous serez en mesure de :

Comprendre les besoins clients

Vérifier les contre-indications

Accueillir et accompagner les clientes

Maîtriser la technique du blanchiment dentaire

### FORMATRICE :

Ismahène (Fondatrice d'Inobelle Academy)

### OUTILS PÉDAGOGIQUES :

- Livret de formation, Présentation sur White Board, matériel et produits nécessaires à l'apprentissage, entraînement sur dent artificielle.
- Évaluation des acquis théoriques par QCM, évaluation des connaissances acquises par contrôle de la technique sur modèle réel.
- Remise d'une attestation de formation.

### JOURNÉE TYPE :

#### **PARTIE THÉORIQUE :**

- Législation : Les obligations et les interdictions
- Les règles d'hygiène et les risques
- Précautions et contre-indications
- Description du matériel (Fournisseurs)
- Recommandations et interdictions avant et après séance
- Protocole, procédure et entraînement sur dent artificielle

*Pause déjeuner*

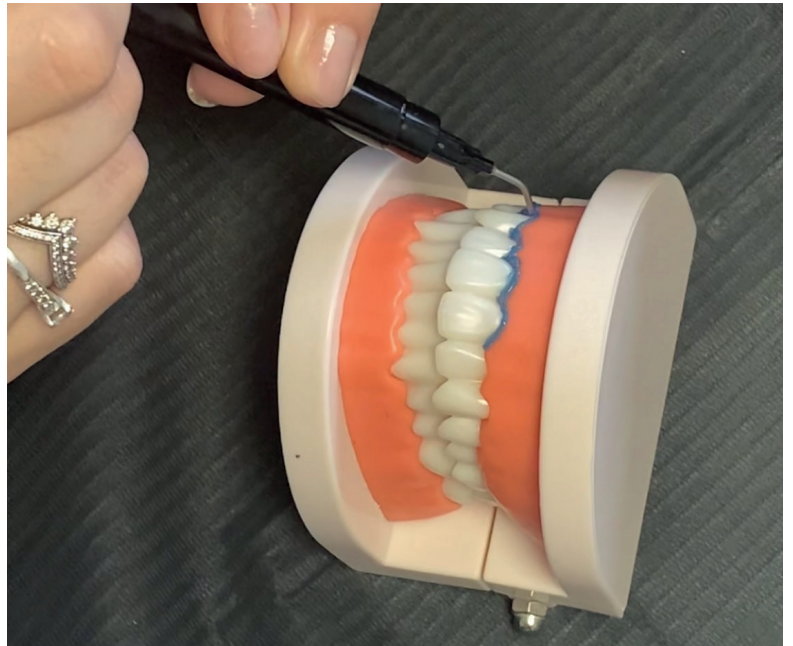
#### **PARTIE PRATIQUE:**

- Organisation et préparation de l'espace de travail
- Recevoir, Installer et identifier les besoins de la cliente
- Etablir un diagnostic
- Pratique sur modèle
- Informer la cliente sur l'entretien de son blanchiment

47 Chemin du Vieux Chêne, Entrée B, 38 240- MEYLAN  
[contact@inobelle.fr](mailto:contact@inobelle.fr) | 07 60 55 30 58 | [www.inobelle.fr](http://www.inobelle.fr)

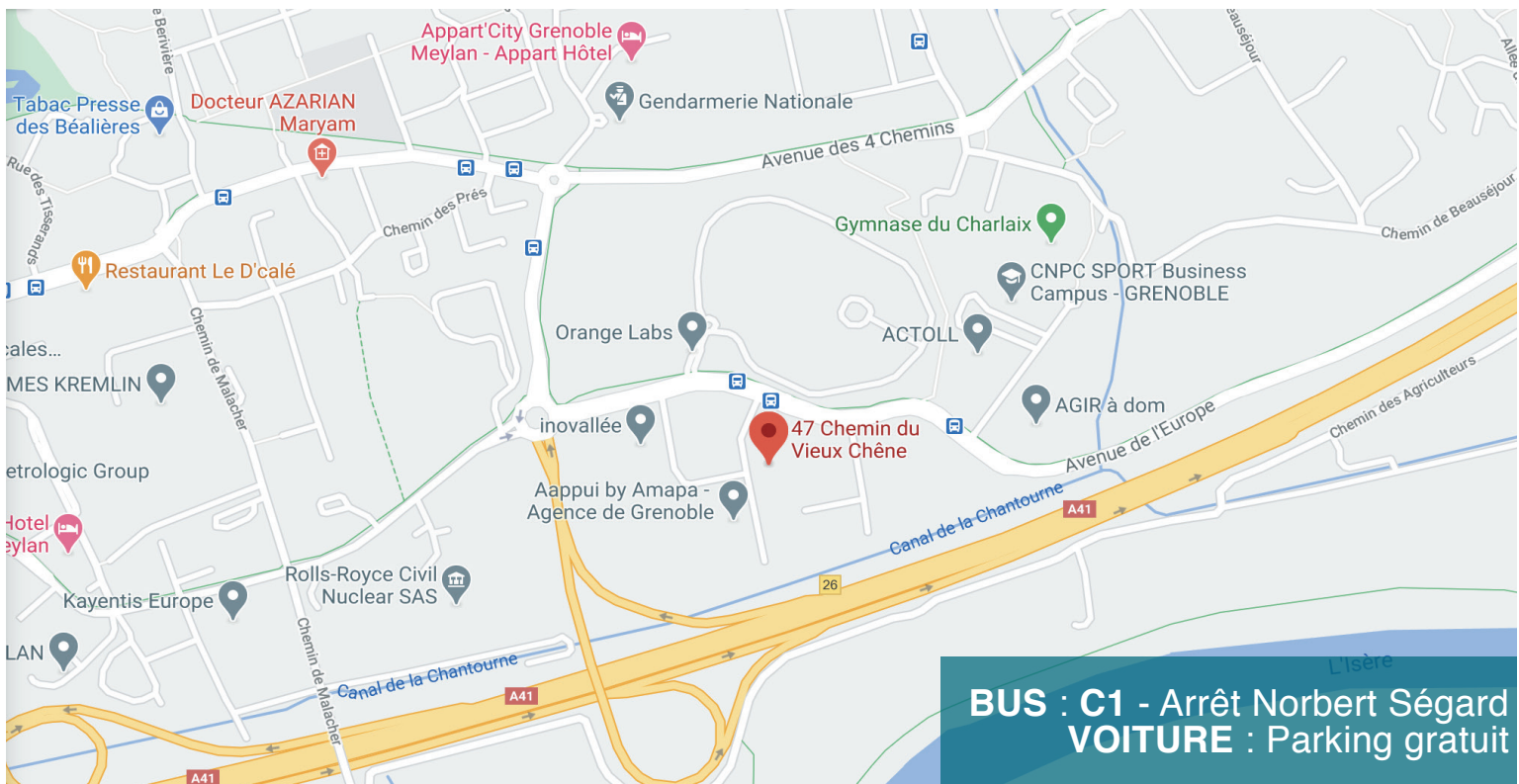
**INOBELLE**  
ACADEMY

# KIT DE FORMATION INCLUS



## PLAN ET ACCÈS

Accessibilité aux personnes à mobilités réduites  
( locaux aux normes PMR)



47 Chemin du Vieux Chêne, Entrée B, 38 240- MEYLAN  
[contact@inobelle.fr](mailto:contact@inobelle.fr) | 07 60 55 30 58 | [www.inobelle.fr](http://www.inobelle.fr)

**INOBELLE**  
ACADEMY